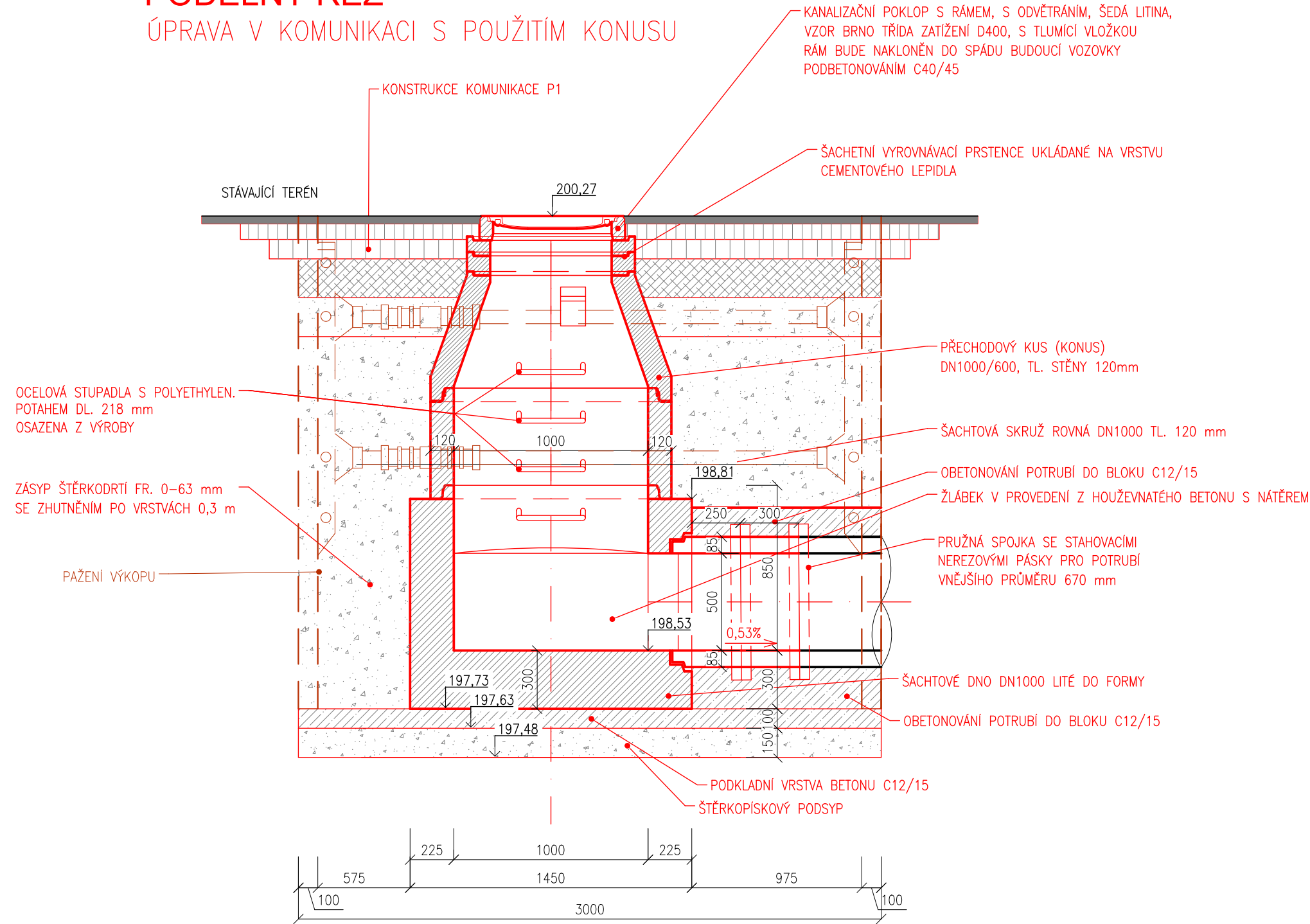
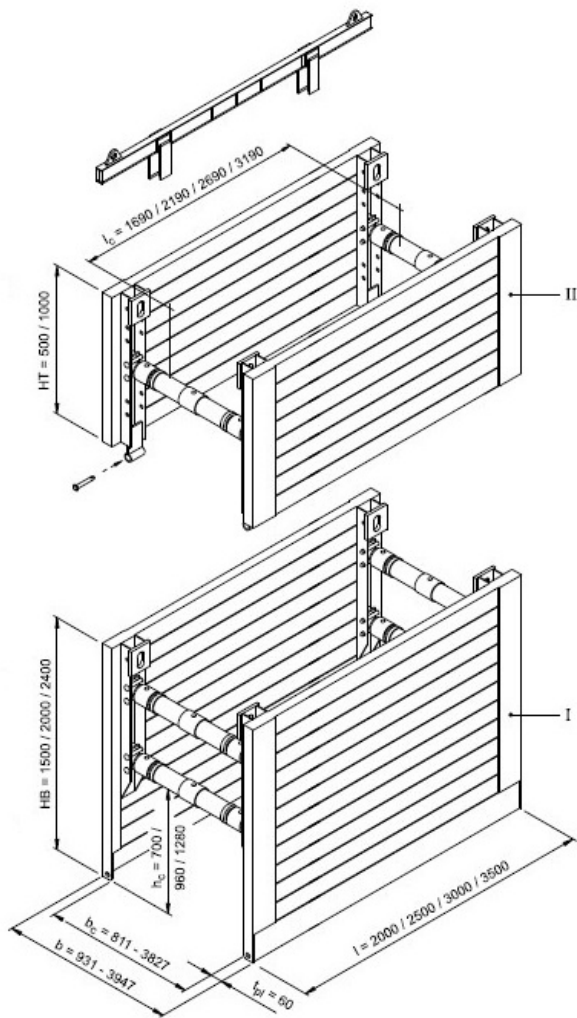
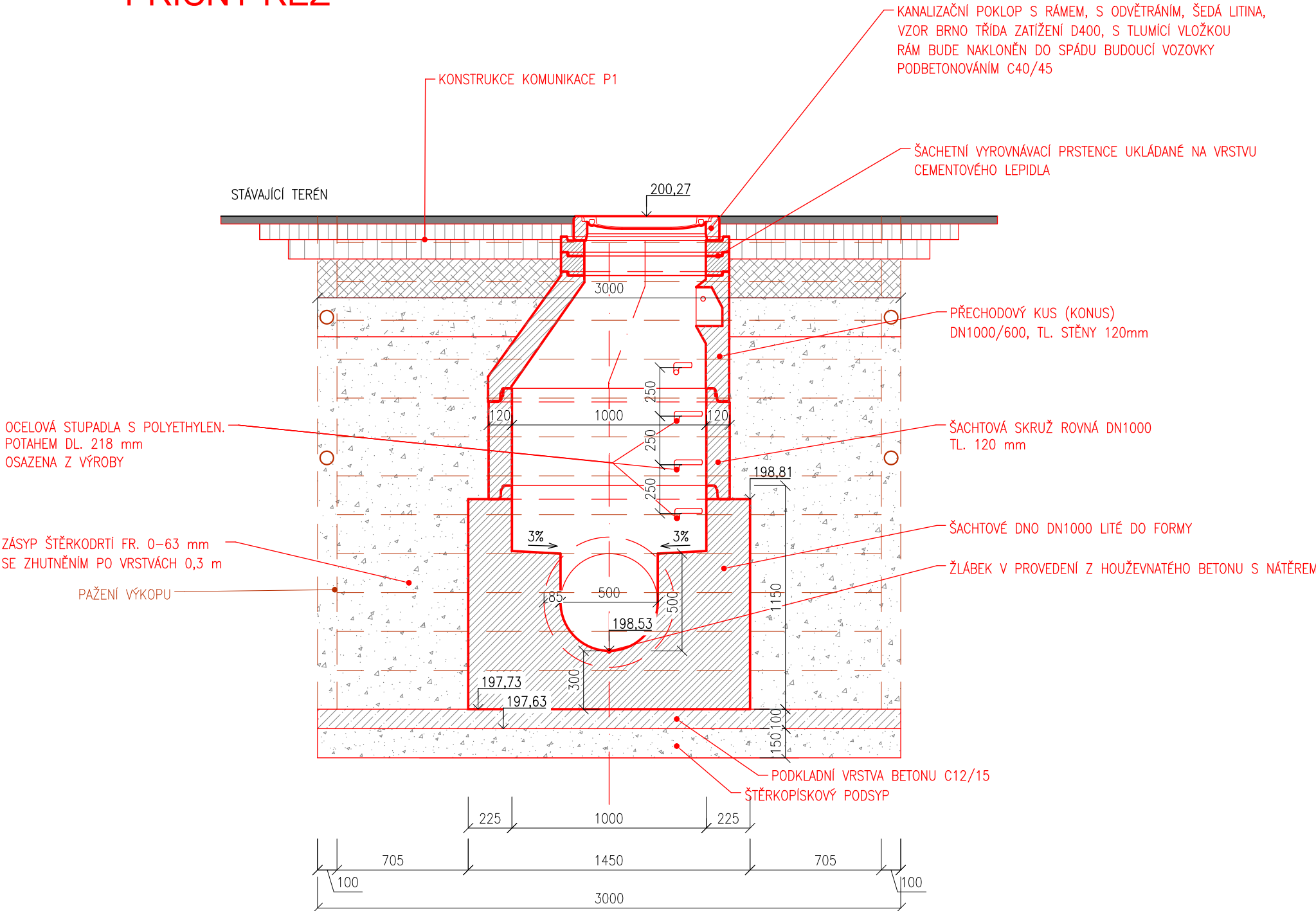


PODÉLNÝ ŘEZ

ÚPRAVA V KOMUNIKACI S POUŽITÍM KONUSU



PŘÍČNÝ ŘEZ




I	Základový prvek	lc	Průchozí délka
II	Nástavbový prvek	b	Šířka pažení/výkopu
HB	Výška základního boxu	bc	Světlá šířka
HT	Výška nástavbového boxu	hc	Průchozí výška
I	Délka	tpi	Tloušťka desky

\*POZNÁMKA K PODKLADNÍ VRSTVĚ ZE SMĚSI STMELENÉ CEMENTEM (SC):  
- NA KONSTRUKČNÍCH VRSTVÁCH ZE SC MUSÍ BÝT PROVEDENA OPATŘENÍ PROTI VÝVOJI REFLEXNÍCH TRHLIN DO ASFALTOVÝCH VRSTEV PODLE TP 170, OMEZENÍM JEJICH SMRŠŤOVÁNÍ ÚPRAVOU POJIVA (POMALU TUHNOUCÍ POJIVO), NEBO UVOLNĚNÍM SMRŠŤOVACÍCH NAPĚTÍ POJEZDY VRSTVY VIBRAČNÍM VÁLCEM V DOBĚ TVRDNUTÍ NEBO VYTVOŘENÍM SMRŠŤOVACÍCH TRHLIN VE VZDÁLENOSTECH 3m (VLOŽKAMI, VIBRAČNÍM DISKEM, PRORÍZNUTÍM APOD.).  
- SPOJE MEZI SKRUŽEMI BUDOU OPATŘENY TĚSNĚNÍM DLE VÝROBCE A ZATŘENY SPECIÁLNÍ MALTOVOU SMĚSÍ PRO SPÁROVÁNÍ SPOJŮ KANALIZAČNÍCH ŠACHET (NAPŘ. ERGELIT), BUDE ZAJIŠTĚNA VODOTĚSNOST ŠACHET

LEGENDA KONSTRUKCE POVRCHŮ

P1	KONSTRUKCE VOZOVKY PROVEDENA DLE KATALOGOVÉHO LISTU TP 170: D0-A-5-I-III		
—	ASFALTOVÝ KOBEREC MASTIXOVÝ – SMA 11S	ČSN EN 13108	40 mm
—	POSTŘÍK SPOJOVACÍ – PS-E (0,5 kg/m <sup>2</sup> )	ČSN 73 6129	—
—	ASFALTOVÝ BETON PRO LOŽNÍ VRSTVY – ACL 22S	ČSN EN 13108	80 mm
—	POSTŘÍK SPOJOVACÍ – PS-E (0,5 kg/m <sup>2</sup> )	ČSN 73 6129	—
—	ASFALTOVÝ BETON PRO PODKLADNÍ VRSTVY – ACP 22S	ČSN EN 13108	100 mm
—	POSTŘÍK INFILTRAČNÍ – PI-E (1,0 kg/m <sup>2</sup> )	ČSN 73 6129	—
—	VRSTVA ZE SMĚSI STMELENÉ CEMENTEM – SC C <sub>8/10</sub>	ČSN 73 6124-1	200 mm
—	ŠTĚRKODRT – ŠD <sub>fr</sub> fr. 0-63 mm (80 MPa)	ČSN 73 6126	200 mm
—	HUTNĚNÁ ZEMNÍ PLÁŇ (60 MPa)		—
	CELKEM		600 mm



Mojmírovo nám. 3105/6a, 612 00 Brno  
IČ: 29262747, TEL.: 605 114 896

DATUM:	03/2025
STUPEŇ:	PDPS
FORMÁT:	4x4
MĚŘÍTKO:	ČÍSLO PŘÍLOHY:
1:25	D.1.6